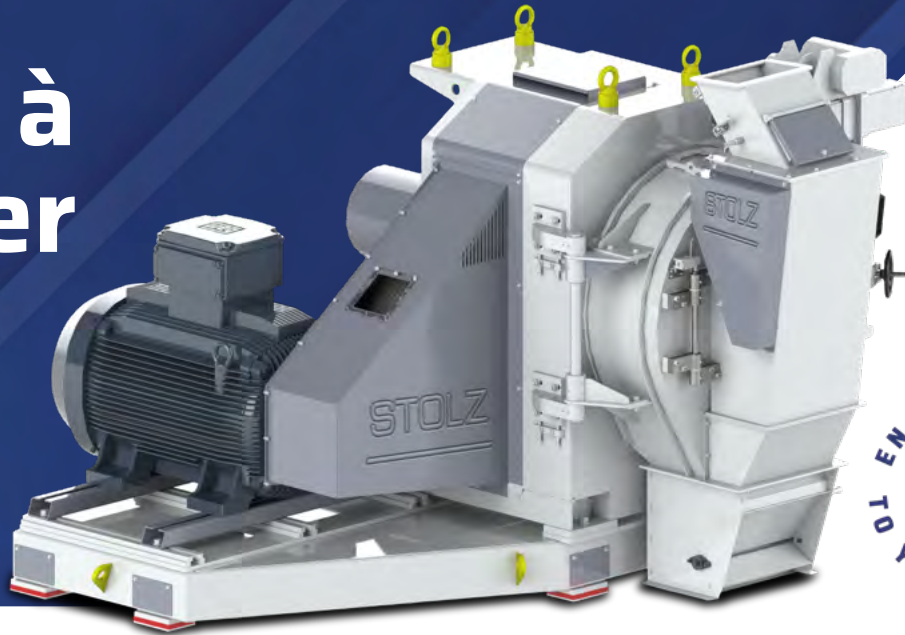


# STOLZ

## Presse à granuler LYDERIC



ENGINEERED  
TO YOUR NEEDS

La presse est destinée à transformer un produit de l'état pulvérulent à l'état de granulés sous l'action conjuguée de la chaleur, de l'humidité et de la compression.

### CARACTÉRISTIQUES

- Entraînement par courroies
- Simple ou double transmission
- Robustesse et fiabilité dans le temps
- Débits élevés
- Excellent rapport qualité-prix
- Coûts d'entretien réduits
- Flexibilité des options

### OPTIONS

- Goulotte de descente produit avec volet «by-pass»
- Double transmission (DT) avec vitesse lente en option
- Collier spécial de débouillage sur arbre creux
- Boîte à clapet sous sortie

### SÉCURITÉ

- Micro contacts sur les ouvertures
- Goupille de cisaillement
- Aimant statique
- Contrôle de patinage des courroies de transmission
- Détection de bourrage



Goulotte basculante anti-bourrage



Sécurité sur portes électriques



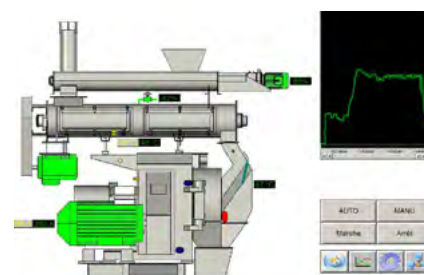
Plaque magnétique sur goulotte d'alimentation

## RÉGULATION

STOLZ propose un système assurant l'automatisme, la supervision et la gestion des éléments associés à la ligne de granulation.

Le système est pourvu des fonctions suivantes :

- Gestion de formules
- Consignes de charge et température
- Auto-adaptation des variations de densité
- La gestion de l'injection d'additifs
- Gestion de filières
- Paramètres accessibles par mot de passe
- Profils de montée en charge et régulation pouvant être associés à des formules.
- Télémaintenance



Supervision de ligne de granulation



Supports couteaux fixes



Coupe granulés



Treuil intégré pour manutention de la filière

## DIMENSIONS ET PUISSANCE PAR MODÈLE

MODÈLE	Ø Filière mm	Largeur filière / utile mm	Puiss. moteur kW	Vitesse moteur tr/min	Vitesse filière tr/min	Vitesse linéaire m/s	Surface de travail dm <sup>2</sup>	Débit approx. t/h
Lyderic 66.18	660	236/178	200	1000	214	7.4	36.9	10 à 14
Lyderic 66.18 DT*	660	236/178	200	1500/1000	142/214	4.9/7.4	36.9	10 à 14
Lyderic 66.23	660	286/230	200/250	1000	214	7.4	47.7	13 à 18
Lyderic 66.23 DT*	660	286/230	200/250	1500/1000	142/214	4.9/7.4	47.7	13 à 18

\*DT = Double Transmission

# STOLZ

82 Route de Boisjean • 62170 • Wailly Beaucamp • France

Tél : +33 (0)3 21 90 05 05 • [contact.stolz@desmet.com](mailto:contact.stolz@desmet.com)

[www.desmet.com/stolz](http://www.desmet.com/stolz)

/Stolz